



Volume 8 No. 2



Bulletin

Juin 2014

Message du préfet

Le budget opérationnel de la municipalité d'Argyle pour l'année 2014-15 a été approuvé. Les taux résidentiels et commerciaux resteront les mêmes. Plusieurs projets sont prévus pour cette période. Avec le retour du traversier, les entreprises et entrepreneurs de la municipalité travaillent fort pour mettre nos sites en valeur et pour offrir des expériences exceptionnelles aux visiteurs. Et bien sûr vous pouvez tous en profiter aussi – une autre bonne raison d'avoir des vacances-maison-. Nous avons mis ensemble une brochure, « 50 choses à faire en Argyle », qui donne les détails de ces différentes aventures. Nous voulons aussi remercier tous ceux et celles qui nous ont donné leurs avis lors de nos rencontres municipales pour les révisions des lignes de démarcation. Restez l'écoute pour pouvoir voir notre vidéo promotionnel qui montrent les nombreuses raisons pourquoi il fait bon de vivre en Argyle.

Bonne lecture!

Warden Aldric d'Entremont

Le saviez-vous?...

- Les réunions du Conseil sont ouvertes au public et ont lieu le deuxième et le dernier mardi de chaque mois. Les réunions commencent à 18 h 30.
- Tous les individus ou tous les groupes qui désirent faire une présentation au Conseil doivent contacter le bureau du directeur général au 648-3293 au moins deux semaines avant la réunion afin d'être ajouté à l'ordre du jour.
- Les ordres du jour des réunions du Conseil sont prêts pour être distribués au site web municipal - www.munargyle.com/council - ou bien vous pouvez venir les chercher en personne le vendredi qui précède chaque réunion.

<i>Programmes municipaux</i>	<i>Entreprise en vedette</i>	<i>Nouvelle ressource</i>
<i>Permis pour chiens et ABC de l'exercice</i>	<i>Eel Lake Oyster Farm</i>	<i>Service 211</i>
<i>Page 2</i>	<i>Page 3</i>	<i>Page 4</i>

CÉLÉBRATIONS DU PONT INDIAN SLUICE

HORAIRE DES ACTIVITÉS

MARCHE/COURSE AMUSANTES

Samedi le 7 juin 2014 de 14h-16h.
- Marche \course de 2 kilomètres sur le pont historique *Indian Sluice*, se terminant au Club social des Îles. Une réception suivra. Le transport sera organisé pour aller chercher les autos des participants, au quai de la Pointe-du-Sault.

CÉLÉBRATIONS D'OUVERTURE DU PONT

Samedi le 28 juin, 2014 de 14h-16h.
-Une journée remplie d'activités pour tous! Une parade sur le pont; la bénédiction du pont par différents leaders spirituels; un spectacle par des musiciens locaux; un coin pour les enfants et bien plus encore!
Venez nous rejoindre.

PROMENADE NOSTALGIQUE À TRAVERS LES ANNÉES

Dimanche le 6 juillet, 2014 14h et 18h.
Deux spectacles – un Thé social suivra la première représentation.
- Retournez en arrière en admirant des jeunes femmes de la communauté modeler des robes de mariées des années 1940 à aujourd'hui.

VOYAGE EN MER DU PONT INDIAN SLUICE

À déterminer
- Lors de la démolition du vieux pont, la travée du milieu sera mise sur une barge et flottera sur la mer jusqu'à la côte, l'inverse du voyage fait en 1908. On vous laissera savoir les détails aussitôt qu'ils seront confirmés.



Pour plus d'informations téléphonez (902)648 0333 ou écrivez un courriel à corey.a.clamp@gmail.com ou visitez le site web www.surettes-island.com

LE PROGRAMME DES ENSEIGNES GRATUITES

3120

À partir du 1^{er} juin, 2014, vous pouvez faire une demande pour une enseigne civique et un poteau. La quantité d'Enseignes et de poteaux disponibles à travers de ce programme est limitée, alors il est recommandé de soumettre votre demande aussitôt que possible. Ils seront affectés à des résidents de la municipalité sur un principe de premier arrive, premier servi. Les formules de demande seront disponibles au bureau municipal ou bien sur notre site web www.munargyle.com.

Pour plus d'information, contactez nous au 648-2623 ou par courriel à inspector@munargyle.com.

Nouvelles expériences touristiques pour tous



- **Tours des îles Tusket**
- **Kayak de mer dans la baie Lobster Bay**
- **Expérience d'immersion culturelle « Bijou de l'Acadie »**
- **Expériences culinaires de la Hatfield House**
- **Session d'observation des étoiles à Trout Point Lodge**
- **Tours de la ferme d'huîtres Eel Lake**
- **Tours « Un jour au bord de la mer »**
- **Aventures culinaires Lobster Bay**
- **Cours quotidiens de cuisine et cueillette de nourriture sauvage à Trout Point**

Pour des informations visitez www.munargyle.com/experiences

Soyez prêts à rencontrer nos deux nouveaux Ambassadeurs du tourisme en Argyle, qui seront présents chaque jour pour donner des informations sur les activités et les sites à voir dans la région.

Municipalité d'Argyle Avis de fermeture de bureau:

S'il vous plaît soyez avisés que le bureau administration Municipal et les Archives seront fermés pour:



e 1 juillet ~ Fête du Canada
le 4 août ~ Congé civique
le 1 sept ~ Fête du Travail

Département des Loisirs -Argyle



ABC de l'exercice

Autant il est important d'apprendre à lire et à écrire, autant il est important de développer les techniques de base de l'exercice physique, comme courir et sauter, sautiller et sauter sur une jambe, jeter et tirer, attraper et frapper, etc. C'est ce qu'on appelle l'« Abc de l'exercice ».

De nos jours les enfants passent moins de temps à jouer dehors activement et beaucoup plus à être assis devant un écran et à l'intérieur, ce qui fait que les techniques de base de l'exercice ne sont pas assimilées. Une fois que ces techniques (l'abc de l'exercice) sont apprises et mises en pratique, il est beaucoup plus facile de participer à des activités physiques ou des équipes de sport. Que ce soit sur l'eau ou la glace, dans les airs ou sur la terre, quand on connaît l'abc de l'exercice on a plus de confiance, ce qui ajoute aux plaisirs de l'activité ou du sport et donne le goût d'être actif physiquement régulièrement.

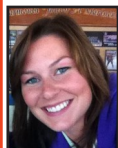
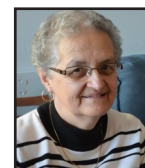
Cet été il y aura deux nouvelles opportunités pour apprendre des techniques de base du mouvement. Deux programmes de baseball, **Grand Slam et Rally Cap**, seront offerts dans diverses communautés, pour les enfants âgés de 5 à 10 ans. Ces programmes prendront place du 2 juillet au 14 août. Les enfants pourront apprendre les techniques physiques de base du baseball tout en s'amusant.

Nous sommes maintenant partenaires avec l'Argyle Minor Soccer Club pour offrir le programme **Active Start Soccer** pour les enfants âgés de 3 et 4 ans. Ce programme prend place une fois par semaine, commençant le 4 juin. Le programme **Active Start Soccer** enseignera les techniques physiques de base du sport en utilisant un ballon de soccer.

Pour plus d'informations sur ces programmes ou pour en savoir plus sur l'Abc de l'exercice, s.v.p. contactez Natalie, coordinatrice de la Vie active en Argyle, au: (902)648-3379.

AU REVOIR ET ALLO

Le Département des travaux publics et inspections des propriétés, a eu des changements cette année avec la retraite bien méritée de Carol LeBlanc, une employée de longue date. Nos meilleurs souhaits à Carol et on espère bien que maintenant elle a le temps de faire les activités qu'elle aime. Ça ne sera pas la même chose sans toi!



Et nous voulons souhaiter la bienvenue à Alyssa LeBlanc, la nouvelle assistante au directeur du Département des travaux publics et inspection des propriétés. Alyssa avait déjà travaillé au Bureau municipal pendant un stage co-op, requis pour ses cours à l'université Ste-Anne. Arrêtez-vous et venez dire bonjour!

L'INDUSTRIE DE VISON-IMPACTE ÉCONOMIQUE

La stratégie pour le développement économique d'Argyle comprend un comité dédié aux affaires qui a mis en action notre plan de développement économique. Le comité a identifié les opportunités d'affaires que l'industrie de l'élevage du vison crée dans notre région.

Voici des impacts sur l'économie de la région que l'élevage du vison amène, selon l'association *N.S. Mink Breeders*:

- Il y a 138 fermes d'élevage du vison en N.-É.; 65% sont dans le comté de Digby.
- Il y a 1.5 millions de visons en N.-É., avec une projection pour le proche futur de 2 millions (en comparaison, il y a de 90 à 100 millions de visons dans le monde entier).
- La N.-É. produit la moitié du total des peaux de visons de tout le Canada.
- L'élevage du vison est le secteur agricole le plus large en N.-É. (évalué à 130 millions \$).
- L'industrie a profité de 22% depuis 2001.

- Le vison compte pour 33% des produits exportés de la province.
- Environ 1,000 personnes sont employées dans l'industrie de l'élevage du vison en N.-É.
- 33% du trafic sur le traversier de Digby est pour le transport des visons.

L'élevage des visons a aussi un impact positif sur l'industrie de la pêche. Le poisson est une partie importante de la diète des visons et sa forte teneur en protéines donne un vison de qualité.

Les nouveaux règlements provinciaux pour les fermes d'élevage- *Fur Farm Regulations* - récemment approuvés, vont avoir un impact majeur sur l'industrie de l'élevage du vison, autant sur nouvelles fermes que sur les fermes déjà établies (celles-ci devront s'adapter et se conformer aux nouveaux règlements avant 2016). Ces règlements assurent que la gérance environnementale des fermes d'élevage du vison est mise en pratique afin que cette industrie apporte dans la région une contribution économique et responsable envers l'environnement.



Entreprise en vedette: Eel Lake Oyster Farm Ltd.



Il y a plus de 30 ans passés, Kim et Nolan d'Éon ont décidé de s'établir à Ste-Anne-du-Ruisseau. Ils ont bâti la maison familiale sur le bord du Lac-d'Anguilles et Nolan rêvait de pouvoir, dans le futur, gagner sa vie en utilisant ce lac aux eaux propres et saines. Au cours des années il observe les huîtres du lac se multiplier et, un jour, il décide de réaliser son rêve. L'entreprise Eel Lake Oyster Farm Ltd existe depuis 1996 et prospère de plus en plus à chaque année.

Ce n'est pas par hasard que Nolan d'Éon a eu du succès dans son projet de ferme d'huîtres au Lac-d'Anguilles. Les amérindiens mi'kmak utilisaient ce lac depuis trois ou quatre cents ans, pour la pêche aux anguilles et la cueillette des huîtres. Eel Lake Farm est devenu un des producteurs majeurs sur le marché des huîtres de la côte est atlantique, connues sous le nom d'huîtres American ou Eastern. La ferme contient plus de cinq millions d'huîtres. Il faut trois années à une huître pour atteindre la grosseur de vente et aussi de beaucoup de détermination, du dur travail et la poursuite sérieuse de la qualité, de la part de Nolan et son équipe. Dans plusieurs grands restaurants et marchés de poisson, les clients demandent particulièrement pour des huîtres « du Ruisseau ». Des huîtres sont en vente à la ferme.

Cet été prenez l'opportunité de voir de près les opérations d'une ferme d'huîtres en prenant un des tours offerts par Eel Lake Farm. La première option comprend un tour sur le lac à bord du Oyster Boat (des gilets de sauvetage sont fournis) suivi d'une visite à l'usine de traitement des huîtres. Finalement vous pourrez relaxer, assis à une table de pique-nique au bord du lac et goûtant à deux huîtres « du Ruisseau ».

La deuxième option est pour le « vrai amateur d'huîtres ». Après votre tour sur le lac et la visite à l'usine, relaxez aussi aux tables de pique-nique mais avec en plus une dégustation d'huîtres à volonté. Une équipe d'ouvriers d'huîtres expérimentés sera sur place pour enseigner l'art d'ouvrir une huître et pour vous servir différentes garnitures. On vous donnera de bonnes recettes pour amener avec vous. La famille d'Éon espère bien vous rencontrer en grand nombre au 6590, route 3, Ste-Anne-du-Ruisseau. Téléphone : (902) 648-3472 ou 746-0171. Visitez leur site web : www.ruisseauoysters.com ou leur page Facebook , pour plus d'informations.



FOYER DE SOINS SPÉCIAUX NAKILE



C'est un bon temps d'être à Nakile! Nous avons bien hâte d'annoncer l'ouverture d'une nouvelle addition pour 12 lits de plus, une cuisine améliorée et une salle de lavage/séchage. L'entreprise Delmar Construction Ltd, et l'équipe de gestion du projet, incluant Bertha Brannen, administratrice de MHPM Project Management Inc., ainsi que le personnel choisi pour ce projet, sont confiants que l'addition sera complétée en décembre 2014, bien en ligne avec la date prévue au début du projet.

Au travers des rénovations, les employés de Nakile continuent de donner leur excellent service aux résidents même s'il faut cuisiner les repas au Club acadien et faire le lavage à le Villa St-Joseph. Un grand merci au Club et au Villa pour votre précieuse aide.

Nakile continue de maintenir leur réputation d'un endroit de travail sain où des soins de qualité pour les résidents sont la norme. Les témoignages sont nombreux: compliments des résidents et de leurs familles; sondages écrits par les investisseurs et les employés; des entrevues de sortie positives; un minimum d'absences au travail et des employés fidèles dont plusieurs sont là depuis longtemps.

Cette nouvelle addition ajoutera 10 emplois à temps plein, disponibles aussitôt que le Ministère de la Santé et du Bien-être donne son accord.



VENTES DE PERMIS POUR CHIENS

Vous pouvez procurer des permis de chiens au bureau municipal et à la SPCA à Yarmouth.



Pour 2014, les frais annuels de médaille de chien sont:

- Enregistrement de chien (mâle ou femelle) 20,00 \$
- Enregistrement de chien mâle castré ou d'une femelle stérilisée 10,00\$
- Enregistrement de chien mâle castré ou d'une femelle stérilisée qui est implanté d'une puce ou tatoué 5,00 \$

L'information est entrée dans une base de données qui nous permettra de suivre l'information au sujet du contrôle des chiens.

Pour plus de renseignements contactez le bureau municipal à 648-2311 ou bien par courriel à taxation@munargyle.com.

POSSIBILITÉ DE FINANCEMENT POUR LES ORGANISMES SANS BUT LUCRATIF

Un maximum de 25,000 \$ est disponibles pour des projets communautaires à travers du programme fédéral **Nouveaux Horizons pour les aînés**. Les projets doivent permettre aux aînés de partager leurs connaissances, leurs compétences et leurs expériences et d'aider leur collectivité à accroître sa capacité à régler certains problèmes locaux. La date limite pour les application est le 4 juillet, 2014.

www.esdc.gc.ca/fra/aines/financement

DÉPARTEMENT DE TAXATION

COMPTE DE TAXES

Dès aujourd'hui, vous auriez dû avoir reçu votre facture d'impôt, qui est due le 31 juillet, 2014. Si vous ne l'avez pas reçu, ou votre adresse postale a changé, veuillez nous contacter au 648-2311

LA COMPAGNIE DES SERVICES D'ÉVALUATION DES PROPRIÉTÉS.

Votre facture de taxes est un reflet de l'évaluation 2013 de votre propriété. Un avis d'évaluation vous a été envoyé en janvier 2013. Si vous avez des questions, s'il vous plaît contactez le bureau des services d'évaluation de la propriété au 1-800-380-7775.

LA BANQUE PAIE VOTRE FACTURE DE TAXES?

Si votre société hypothécaire est enregistrée pour payer vos impôts fonciers, vous continuerez de recevoir vos factures d'impôts. S'il vous plaît, contactez votre société hypothécaire

pour signaler tout problème, la municipalité va travailler directement avec eux pour régler le compte.

RABAIS D'IMPOT FONCIER POUR PERSONNES ÂGÉES – UN RAPPEL (pour ceux qui reçoivent le Supplément de revenu garanti). Les demandes seront envoyées tôt au mois de juillet, ou disponibles à des bureaux d'Accès Nouvelle-Écosse ou ici au bureau municipal.

OPTIONS POUR LE PAIEMENT DE VOS TAXES

Les paiements par carte de crédit sont admis (+3% de frais applicables) soit au bureau municipal ou en ligne via notre site web municipal www.munargyle.com (trouvez le logo Paymentus) ou en composant le numéro sans frais 1-877-742-7730. Autres moyens de paiement sont: en espèces, par chèque ou carte de débit. Nous serons heureux de mettre en place un mode de paiement qui va satisfaire vos besoins. Contactez-nous au 648-2311 ou par courriel à taxation@munargyle.com.

SERVICE 211

Récemment nous avons pris connaissance d'un nouveau service, à but non-lucratif, le « 211 Nouvelle-Écosse ». Ce service a été mis en place pour venir en aide à ceux et celles qui ont de la difficulté pour trouver les services sociaux ou communautaires appropriés à leur situation. Il y a plusieurs de ces services qui sont offerts dans notre municipalité, soit par des groupes communautaires ou par des agences gouvernementales. Mais des fois c'est difficile de savoir exactement quel service il faut contacter, à quelle personne il faut parler ou bien quels documents seront demandés pour fournir les informations nécessaires ou appuyer une demande d'aide.

En composant le 211 vous serez mis en contact avec des experts qui vous aideront à trouver les informations concernant les différents services sociaux ou communautaires offerts à travers la province: services aux aînés, banques alimentaires, protection de l'enfance, abris d'urgence, programmes récréatifs, services pour addictions ou pour la santé mentale, aide financière, avis légaux et même des conseils concernant votre situation personnelle. Les employés du service 211 ont toutes les informations pour vous guider à travers les plus de 4,000 programmes et services disponibles en Nouvelle-Écosse- pour aider la population. Si vous aimez mieux faire vos recherches vous-même pour les différents services et programmes offerts, visitez le site web: www.ns.211.ca

211



Avez-vous un projet de construction prévu?

Un permis de bâtir est nécessaire avant de commencer la plupart des projets de construction.

Il s'agit notamment de garages détachés et attachés, des terrasses, tous les ajouts à la maison, les modifications et les transformations structurelles. Le seul moment où un permis de construire n'est pas nécessaire, est pour la construction d'un hangar, 215 pieds carrés ou moins et ayant un étage en hauteur. En outre, aucun permis n'est requis pour remplacer les bardeaux de la plupart des toits.

Pour plus de renseignements contactez-nous au 648-2623.

Youppie! C'est revenue!

Le Marché agricole et artisanal d'Argyle commence leur 5ème saison le 19 juin sous la grande tente blanche!

À Tusket tous les jeudis, de 3hres à 7hres p.m. ! Si vous êtes intéressés à avoir une table de vente, présenter un spectacle ou être un bénévole, il nous ferait grand plaisir de vous connaître! Les directives pour la vente et les formulaires nécessaires sont accessibles à la boîte DOCS de notre page Facebook. Contactez- nous par courriel à argylefarmersmarket@gmail.com.



Municipalité d'Argyle

27, chemin Courthouse
C.P. 10

Tusket, Nouvelle-Écosse B0W 3M0
Télécopieur: 648-0367

Site web: www.munargyle.com

Heures de bureau de la Municipalité

Lundi - Vendredi
8 h 30 - 16 h 30

Les archives municipales - 648-2493
Département de taxation - 648-2311
Développement communautaire - 648-2931
Finances et administration - 648-3293
Inspection propriétés et travaux publiques - 648-2623
Loisirs et Département d'informatique - 648-3379
Organisation de la gestion d'urgences - 648-2314

Questions? Commentaires? Suggestions? Courriel: newsletter@munargyle.com